



A voir absolument

153 000 €

76 m²

4 pièces

Wisches



Nouveauté

Référence 281 Je vous propose dans la vallée de la bruche proche des montagnes et de la nature un bel appartement d'une surface habitable de 76 m² au 2^e étage sur la commune de **WISCHES** comprenant:

Une belle entrée, un beau séjour de 24 m², une cuisine de 9 m².

3 chambres de 10 - 9 et 8 m², une salle de bains, un dégagement avec placard et un WC séparé et une terrasse de 9 m².

Une cave, un garage et une place de parking complètent ce bien.

Proche du centre village, écoles, commerces, gare et de la voie rapide.

Une vue imprenable sur les Vosges

Type d'appartement	T4
Surface	75.87 m ²
Surface au sol	87 m ²
Séjour	24 m ²
Terrasse	9 m ²
Pièces	4
Chambres	3
Salle de bains	1
WC	1
Epoque, année	2004 Neuf
État général	En excellent état
Chauffage	Gaz Individuel
Cuisine	Nue, Indépendante
Ameublement	Non meublé
Vue	Montagne
Ouvertures	PVC, Double vitrage
Exposition	Est
Stationnement int.	1
Stationnement ext.	1
Ascenseur	Non
Cave	Oui
Taxe foncière	492 €/an
Charges	83 € /mois
Emissions GES	E
Consommations énergétiques	D

Mandat N° 281. Honoraires inclus de 3.38% TTC à la charge de l'acquéreur. Prix hors honoraires 148 000 €. Dans une copropriété de 12 lots. Quote-part moyenne du budget prévisionnel 1 000 €/an. Aucune procédure n'est en cours. Nos honoraires : http://ic-plus.fr/fichier-390-2TIFT-bareme_honoraires_transactions_1_.pdf

Les points forts :

- Au coeur de la vallée de la Bruche

Description des
pièces

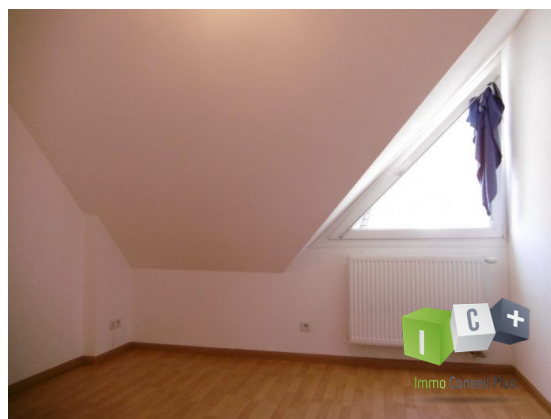
- SEJOUR : 24 m²
- CHAMBRE 1 : 10.08 m²
- CHAMBRE 2 : 8.34 m²
- CHAMBRE 3 : 7.84 m²
- CUISINE : 9 m²
- SALLE DE BAINS : 5.80 m²
- ENTRÉE : m²
- WC SÉPARÉ : m²
- UN DÉGAGEMENT +
PLACARD : m²



IMMO CONSEIL PLUS
25 C rue de la Sablière
67590 Schweighouse-sur-Mode
r
06 84 12 74 03



Jean-Luc LEOPOLD
leopold@ic-plus.fr
Agent commercial
N° RSAC 822 393 039 -
Strasbourg
RCP VZ036511PNPM
06 77 32 66 19



SAS au capital de 30000 € • SIRET 81488783200024 • TVA FR56814887832 • Carte pro CPI 6701 2016 000 002 938 délivrée par CCI STRASBOURG
ET BAS-RHIN • Caisse de garantie VERSPIEREN 8 Avenue du Stade de France - 93218 La Plaine Saint-Denis , ne doit recevoir ni détenir d'autres
fonds, effets ou valeurs que ceux représentatifs de sa rémunération ou de sa commission • N° RCP 86.181.229 auprès de ALLIANZ 87 rue Richelieu-
75002 PARIS • Médiateur de la consommation : MEDIMMOCONSO situé à 3 Avenue Adrien Moisant - 78400 CHATOU , site : www.medimmoconso.fr
Document non contractuel