



2 pièces de 43,28m<sup>2</sup> avec terrasse  
de 16,70 m<sup>2</sup>

138 000 €

43 m<sup>2</sup>

2 pièces

Haguenau



Type d'appartement	T2
Surface	43.28 m <sup>2</sup>
Terrasse	17 m <sup>2</sup>
Pièces	2
Chambres	1 12
Salle de bains	1 5
WC	1
Étage	2
Ameublement	Non meublé
Stationnement ext.	1 Possibilité parking en supplément

Référence 492 **2 pièces de 43,28 m<sup>2</sup> avec terrasse de 16,70 m<sup>2</sup> !**

**Démarrage des travaux prévus en Juin 2021**

#### Résidence - Equinoxe -

Programme immobilier d'exception situé dans un nouveau quartier résidentiel qui sera aménagé rue des Iris à Haguenau, le tout dans un cadre verdoyant à deux pas de la nouvelle voie de liaison Sud.

Prestations haut de gamme:

- 56% d'espaces verts
- Norme RT2012 -10% = consommations énergétiques réduites
- Généreuses terrasses
- Volets roulants électriques
- Interphone connecté
- Plancher chauffant intégrale offrant une atmosphère douce et agréable
- Parquet dans les chambres pour un esprit cosy
- Large gamme de carrelage
- Salle de bain avec faïence murale toute hauteur
- Meuble vasque avec miroir et bandeau lumineux
- WC suspendus
- Porte palière sécurisée multipoints
- Garde-corps opalescent pour gagner en luminosité
- Garages ou places de stationnement attitrées
- Ascenseur avec miroir

Annonce pour le lot A22 (prix hors stationnement)

Prix direct promoteur sans frais d'agence

Mandat N° 492. Nos honoraires : [http://ic-plus.fr/fichier-390-2TIFT-bareme\\_honoraires\\_transactions\\_1\\_.pdf](http://ic-plus.fr/fichier-390-2TIFT-bareme_honoraires_transactions_1_.pdf)

Les points forts :

- Nouveau quartier
- Cadre verdoyant

Niveau 2 :

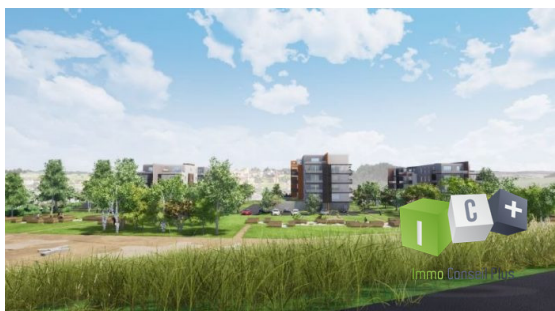
Description des pièces - Salon ouvert sur cuisine US,  
une chambre, sdb (avec WC et  
douche) : 43,28 m<sup>2</sup>



**IMMO CONSEIL PLUS**  
25 C rue de la Sablière  
67590 Schweighouse-sur-Moder



**M. DURNA**  
durna@ic-plus.fr  
Carte pro 67012016000002938  
06 84 12 74 03



### Consommations énergétiques

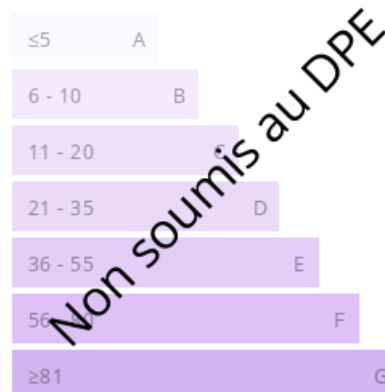
Logement économe



Logement énergivore (kWh/m<sup>2</sup>.an)

### Émission de gaz à effet de serre

Faible émission de GES



Forte émission de GES (kg CO<sub>2</sub>/m<sup>2</sup>.an)