

Electricité 140 €/mois Mazout env. 2000 l/an



Vendu

Référence Belle maison de 8 pièces + appartement 2 pièces avec entrée indépendante, l'ensemble en bon état et située dans une rue calme bordant les champs. Surface habitable de 175 m² sur un terrain aménagé de 7,41 ares. Produit rare à voir rapidement

Surface	175.00 m ²
Séjour	30 m ²
Superficie du terrain	07 a 41 ca
Pièces	10 8 + 2 pcs appartement
Chambres	5 4 + 1
Niveaux	2
Salle de bains	1
Salle d'eau	2
WC	3
Epoque, année	1960
État général	En bon état
Vue	Dégagée
Chauffage	Fioul Individuel
Ouvertures	PVC, Double vitrage
Assainissement	Tout à l'égout, Conforme
Cuisine	Aménagée et équipée, Coin cuisine
Stationnement int.	3
Stationnement ext.	1
Taxe foncière	480 €/an

Niveau :

- Chambre 3 : 13 m²
- Chambre 4 : 13 m²
- Chambre : 15 m²
- Chambre 1 : 15 m²
- Chambre 2 : 15 m²
- Cuisine repas : 27 m²
- Salle d'eau WC : 3,50 m²

Description des pièces

- Séjour Salle à manger : 30 m²
- Salle d'eau WC : 4,50 m²
- Salle de bains WC : 4,80 m²
- Kitchenette : 5 m²

Niveau Appartement :

- Salon : 11 m²

Niveau Etage :

- Dégagement : 9,20 m²

Niveau RC :

- Hall dégagement : 9 m²

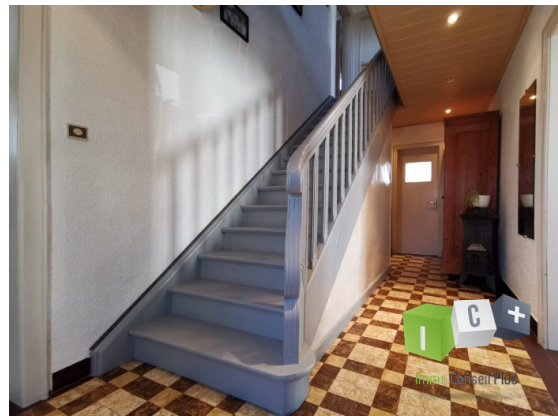
Description des annexes - Garages + caves : 220 m²



IMMO CONSEIL PLUS
25 C rue de la Sablière
67590 Schweighouse-sur-Moder

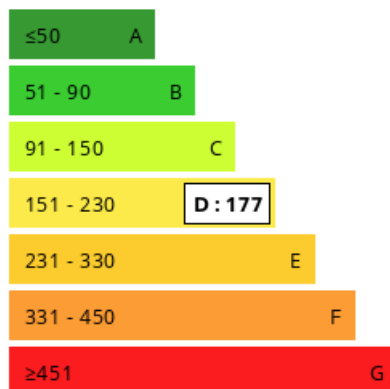


Daniel KISTLER
kistler@ic-plus.fr
Agent commercial
N° RSAC 515 375 061
06 62 60 85 73



Consommations énergétiques

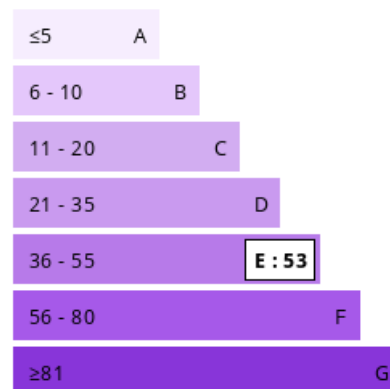
Logement économe



Logement énergivore (kWh/m².an)

Émission de gaz à effet de serre

Faible émission de GES



Forte émission de GES (kg CO2/m².an)

