



En exclusivité à BOUXWILLER

96 000 €

88 m²

4 pièces

Bouxwiller Ingwiller-Saverne-Hochfelden



Très rare

Surface	88.00 m ²
Pièces	4
Chambres	3
Niveaux	2
Salle d'eau	1
WC	1
Epoque, année	1948 Ancien
État général	A rafraîchir
Vue	Ville
Exposition	Sud-Ouest
	Electrique
Chauffage	Gaz
	Individuel
Ouvertures	PVC, Double vitrage
Assainissement	Tout à l'égout, Conforme
Cuisine	Aménagée et équipée, Coin cuisine
Ameublement	Partiellement meublé
Stationnement int.	1
Autres	Fibre optique
	Local à vélo
Taxe foncière	138 €/an

Référence 680 A **Bouxwiller**, dans le Pays du Hanau,
Maison de **88 m2** Hab.

Dès votre entrée, vous arrivez dans une petite verrière.

Au Rez-de-chaussée, vous avez un petit dégagement, la cuisine, le salon et une salle de bain avec douche et WC.

Au 1er étage, vous avez une grande chambre et un dressing.

Au 2ème étage, une grande chambre de plus de 26 m2.

Au sous-sol, une petite porte de garage, pouvant rentrer avec une petite voiture, 2 caves avec buanderie.

Un petit local pour les poubelles ou vélos.

Chauffage au gaz basse température avec radiateur, radiateur électrique dans la chambre du 2ème étage.

Un appareil adoucisseur d'eau haute gamme avec Osmoseur CULLIGAN (Abonnement entretien de 27,10€/mois).

Travaux de la toiture, des faîtières, l'isolation des combles et de la cave en 2021.

Ce bien n'a pas de jardin.

Vous pouvez m appeler au **06 10 35 46 47**
pour toute question complémentaire.

Sandrine HERVE
herve@ic-plus.fr

Honoraires inclus de 6.67% TTC à la charge de l'acquéreur.
Prix hors honoraires 90 000 €. DPE vierge Ce bien vous est
proposé par un agent commercial. Nos honoraires :
<https://files.netty.immo/file/immonconsult/honoraires>

Les points forts :

- CENTRE VILLE
- COMMERCE-BANQUES-POSTE
- CRECHE-GARDERIE-MATERNELLE-PRIMAIRE-COLLEGE-LYCEE
- GARE-BUS
- MEDECIN-KINESITHERAPEUTE
- COMPLEXE SPORTIF

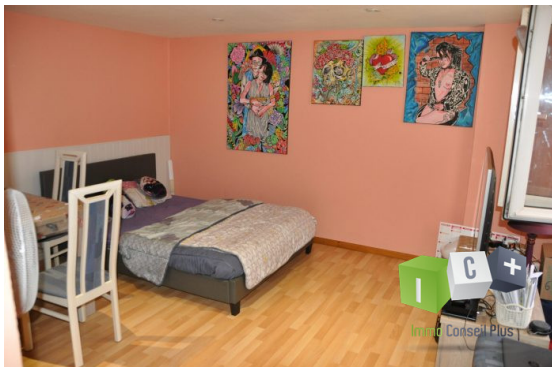
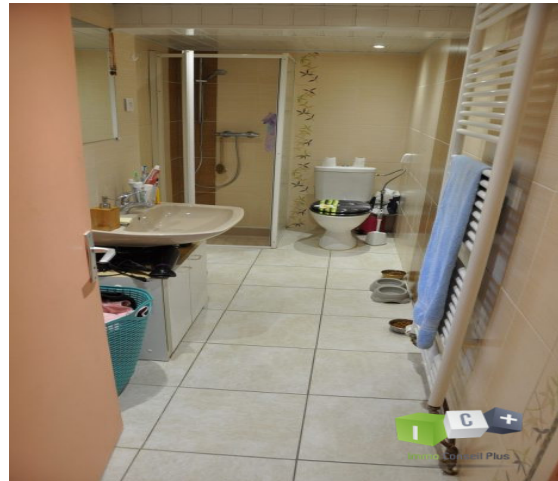
Description des pièces	Niveau 1er :
	- CHAMBRE 2 : 17,85 m ²
	- DRESSING : 6,64 m ²
	Niveau 2ème :
	- CHAMBRE 3 : 26,37 m ²
	Niveau RDC :
	- ENTREE-CUISINE : 12,50 m ²
	- SALON : 15,78 m ²
	- SALLE D EAU - WC : 5,34 m ²



IMMO CONSEIL PLUS
25 C rue de la Sablière
67590 Schweighouse-sur-Mode
r

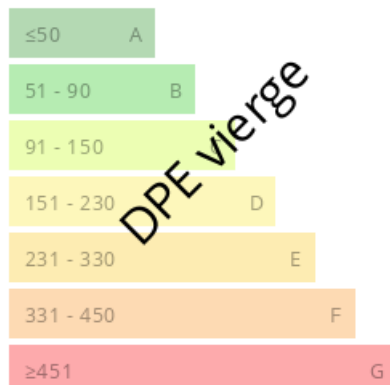


Sandrine HERVE
herve@ic-plus.fr
Agent commercial (Entreprise
individuelle)
RSAC 852410406
RCP 59661778
06 .10 .35 .46 .47



Consommations énergétiques

Logement économe



Logement énergivore (kWh/m².an)

Émission de gaz à effet de serre

Faible émission de GES



Forte émission de GES (kg CO2/m².an)

SAS IMMO CONSEIL PLUS au capital de 30000 € • 25 C rue de la Sablière 67590 Schweighouse-sur-Moder • SIRET 81488783200024 • TVA
FR56814887832 • Carte pro CPI 6701 2016 000 002 938 délivrée par CCI STRASBOURG ET BAS-RHIN • . La société ne doit recevoir ni détenir
d'autres fonds, effets ou valeurs que ceux représentatifs de sa rémunération ou de sa commission • RCP 86.181.229 auprès de ALLIANZ 87 rue
Richelieu- 75002 PARIS
Document non contractuel